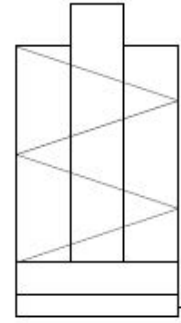


Yay Dönüflü Hidrolik Blok Silindirler

Block cylinders with spring return



Yay Dönüflü Hidrolik Blok Silindir

Nominal Basınç: 250 bar
Test Basıncı: 350 bar
Maksimum Strok: 32 mm
Piston Ø: 25 – 80 mm

Block cylinder with spring return

Nominal pressure: 250 bar
Test pressure: 350 bar
Maximum stroke: 32 mm
Piston Ø: 25 to 80 mm

Yay Dönüslü Hidrolik Blok Silindirler

Block cylinders with spring return

Genel açıklamalar

General description

• **Yay Dönüslü Blok silindirler** kısa stroklu çalışma alanları için tasarlanmış, çok küçük montaj boyutlarına sahip kompakt silindirlerdir. Bu silindirler sert gövde yapıları ve krom kaplı milleriyle aşağıda listelenen çalışma koşulları ile üretilmektedir.

• **Piston:**

Ø25 – Ø80 mm piston çap aralığında DIN 3320 normuna göre imal edilir.

• **Çalışma basıncı:**

Nominal basınç maksimum 250 bar. Yüksek çalışma basınçları için lütfen bize ulaşın.

• **Çalışma sıvıları:**

Hidrolik yağ, H, HL, HLP DIN 51524/51525 normlarında. Yangın sıvıları ya da su gibi diğer işletim sıvıları istek üzerine kullanılabilir.

• **Çalışma sıcaklığı:**

Silindirler varsayılan olarak +10°C ile +80°C sıcaklık aralığında çalışacak sızdırmazlık elemanları ile donatılmıştır. Yüksek sıcaklığa dayanıklı sızdırmazlık elemanları, tasarım değişiklikleri olmadan monte edilebilir. (+180°C)

• **Piston hızı:**

0.5 m/s maksimum. Yüksek piston hızları için irtibata geçiniz.

• **Strok:**

Standart stroklar dökümantasyonda listelenmiştir.

• **Toleranslar:**

Hareket miktarına bağlı toleranslar DIN ISO 2768 –g T1 normunda imal edilir. Diğer toleranslar DIN ISO 2768- m T1 normundadır.

• **Block cylinders with spring return** are very compact cylinders with smallest installation dimensions for short stroke operation. By default these cylinders are fabricated with ground and chrome plated rods for the operating conditions given below.

• **Piston:**

Piston Ø25 to Ø80 mm according to DIN 3320.

• **Operating pressure:**

Nominal pressure maximum 250 bar, for higher operating pressures please contact us.

• **Operating fluids:**

Hydraulic oil on the basis of mineral oils for example H, HL, HLP-oils in DIN 51524/51525 norm. Other operating fluids like fire fluids or water may be used upon request.

• **Operating temperature:**

By default the cylinder is fitted with seals for a temperature range from +10°C to +80°C. High temperature resistant seals can be fitted without changes in design. (+180°C)

• **Piston travel speed:**

Maximum of 0.5m/s. Please contact for higher piston travel speeds.

• **Stroke:**

Standart strokes listed in the data sheets.

• **Tolerances:**

Stroke tolerances and stroke dependent dimensions according to DIN ISO 2768 – g T1. Other tolerances according to DIN ISO 2768 – m T1.

Teknik data

Technical data

	25	32	40	50	63	80
Piston Ø – mm Piston Ø	25	32	40	50	63	80
Mil Ø mm Piston-rod Ø	16	20	25	32	40	50
Piston baskı alanı (A _K) cm ² Piston face (pushing)	4.91	8.04	12.56	19.63	31.16	50.24
Kuvvet (baskı) (A _K) kgf 100 bar	491	804	1256	1963	3116	5024
Force (pushing) 250 bar	1227.5	2010	3140	4907.5	7790	12560

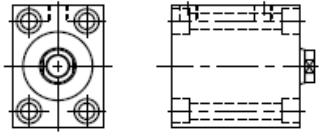

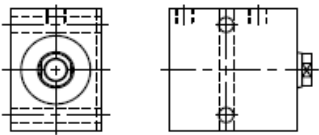
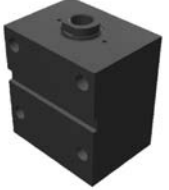
Standart stroklar

Standart strokes

	25	32	40	50	63	80
Piston Ø – mm Piston Ø	25	32	40	50	63	80
Strok – mm Stroke						
8	•					
10		•	•			
12				•	•	•
20	•	•	•	•		
25					•	
32						•

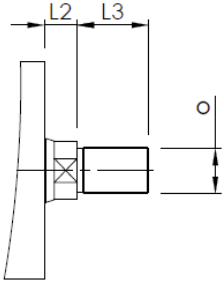
Gövde yapıları

Construction forms

Kod Code		Açıklama Description	
01		<p>Eksene paralel montaj Mil tarafından veya karşısından, boydan boya açılmış delikten bağlanır. (Civatalar DIN 912 Normunda) Hidrolik bağlantı deliği BSPT. Axial attachment 4 longitudinal holes on rod and bottom side with hole according to DIN 912. Port thread is BSPT.</p>	
03		<p>Radyal montaj Boydan boya açılmış 4 delik ve kama ile bağlanır. Hidrolik bağlantı deliği BSPT. Radial attachment Adjusted with through holes and groove. Port thread is BSPT.</p>	

Opsiyonlar

Options

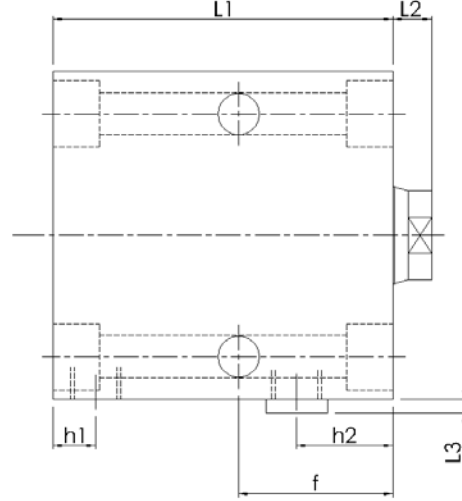
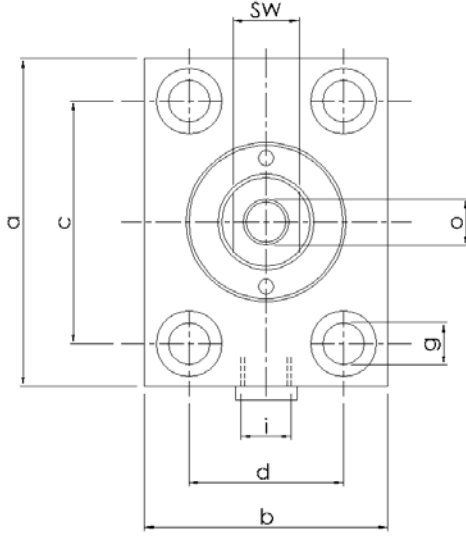
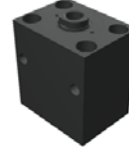
Açıklama	Kod Code	Description
<p>FKM (Viton®) Sızdırmazlık</p> <p>Blok Silindirlerimiz, standart olarak 80°C'ye kadar olan ortamlar için uygundur. 180°C'ye kadar olan ortamlar için FKM (Viton®) sızdırmazlık elemanları tercih edilmelidir.</p>	V	<p>FKM (Viton®) seals</p> <p>Our block cylinders are suitable for environments up to 80°C as standard. For media up to 180°C FKM (Viton®) seals should be preferred.</p>
	D	<p>Dıştan dişli mil ucu.</p> <p>Piston-rod end with external thread.</p>

Ölçüler

Dimensions

Piston Ø – mm / Piston Ø	25	32	40	50	63	80
L2	7	10	10	10	14	14
L3	15	15	25	30	40	40
O	M10	M12	M16	M20	M27	M30

01

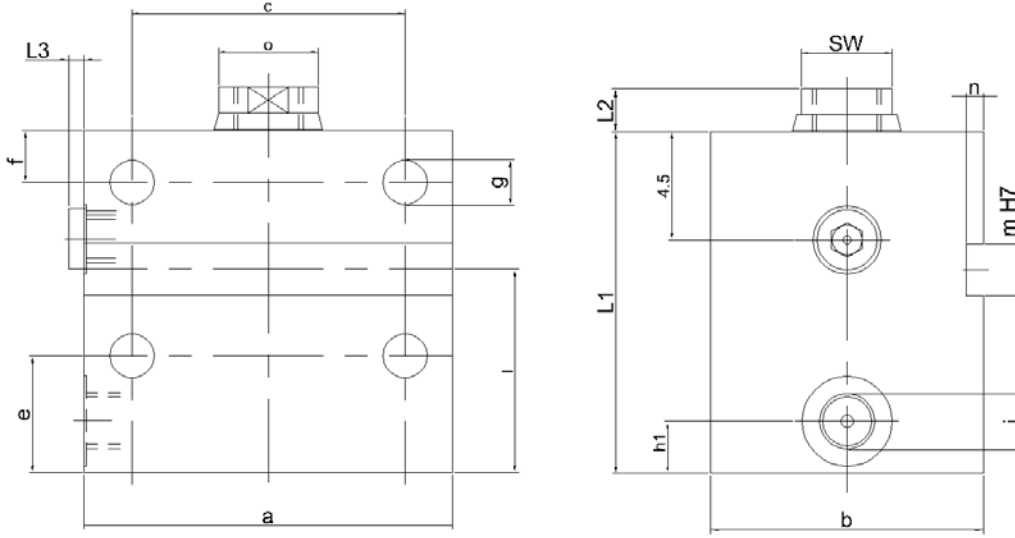
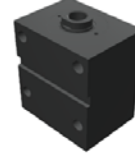
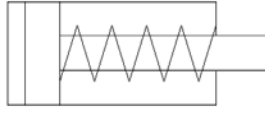


Ölçüler

Dimensions

Piston Ø – mm / Piston Ø	25	32	40	50	63	80
Mil Ød / rod Ø	16	20	25	32	40	50
a	65	75	85	100	125	160
b	45	55	63	75	95	120
c	50	55	63	76	95	120
d	30	35	40	45	65	80
f	33	38	40	44	50	60
g	8.5	10.5	10.5	13	17	21
o	M10x15	M12x15	M16x25	M20x30	M27x40	M30x40
SW	13	17	22	27	36	46
i	G1/4"	G1/4"	G1/4"	G1/4"	G1/2"	G1/2"
h1	12	12	12	12	17	20
h2	20	23	25	27	28	36
L2	7	10	10	10	14	14
L3	4,8	4,8	4,8	4,8	4,8	4,8
Strok 1 - mm	8	10	10	12	12	12
L1	64	75	79	90	102	117
Strok 2 - mm	20	20	20	20	25	32
L1	94	100	104	115	135	165

03



Ölçüler

Dimensions

Piston Ø – mm / Piston Ø	25	32	40	50	63	80
Mil Ød / rod Ø	16	20	25	32	40	50
a	65	75	85	100	125	160
b	45	55	63	75	95	120
c	50	55	63	76	95	120
e	26	27	27	30	41	47
f	9	11	12	14	16	19
g	8.5	10.5	10.5	13	17	21
m	10	10	12	12	16	16
n	4	4	4	4	5	5
o	M10x15	M12x15	M16x25	M20x30	M27x40	M30x40
SW	13	17	22	27	36	46
i	G1/4"	G1/4"	G1/4"	G1/4"	G1/2"	G1/2"
h1	12	12	12	12	17	20
h2	24	28	28	30	37	42
L2	7	10	10	10	14	14
L3	4,8	4,8	4,8	4,8	4,8	4,8
Strok 1 - mm	8	10	10	12	12	12
L1	64	75	79	90	102	117
l	41	46	47	53	64	73
Strok 2 - mm	20	20	20	20	25	32
L1	94	100	104	115	135	165
l	56	58	60	66	80	97

Kodlama

Codification

Piston Ø – mm Piston Ø	25	32	40	50	63	80	100
Mil Ø mm Piston-rod Ø	16	20	25	32	40	50	60

BSR250

50

/

32

/

20

/

01

/

D

• Silindir Tipi Cylinder Type

• Piston Çapı Ø mm Piston Ø mm

• Mil Çapı Ø mm Piston-rod Ø mm

• Strok mm Stroke mm

• Gövde Yapısı Construction form

• Opsiyon Option

Sipariş Örneği

Example of order

BSR250 50 / 32 / 20 / 01 / D**BSR250 seri Hidrokraft Yay Dönüslü Blok Silindiri****Piston çapı Ø50mm****Mil çapı Ø32mm****Strok 20 mm****Gövde yapısı 01****Dıştan dişli mil ucu**

Hidrokraft BSR250 serie block cylinder spring return

piston Ø50mm

piston-rod Ø32mm

stroke 20 mm

construction form 01

Piston-rod end with external thread.